

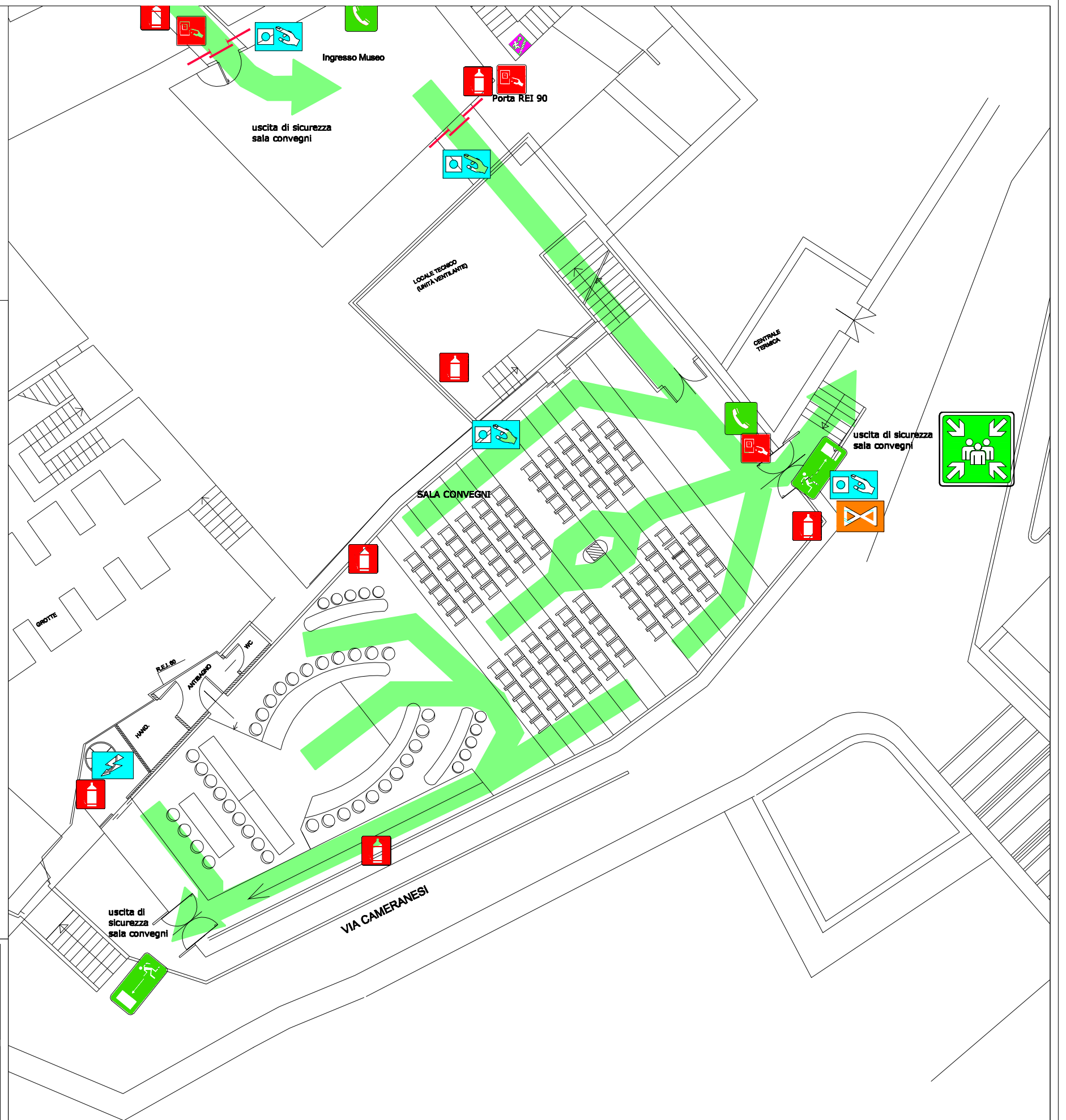
COMPORAMENTI IN CASO DI EMERGENZA

- 1) MANTENERE LA CALMA
- 2) AVVISARE IMMEDIATAMENTE GLI ADDETTI ALL'EMERGENZA
- 3) NON ATTARDARSI PER ALCUN MOTIVO NEI LOCALI
- 4) DIRIGERSI VERSO IL PUNTO DI RACCOLTA STABILITO
- 5) NON SPOSTARE LE AUTO IN SOSTA SE NON RICHIESTO
- 6) IN CASO DI FUMO COPRIRE BOCCA E NASO CON UN FAZZOLETTO POSSIBILMENTE BAGNATO E CAMMINARE RASOTERRA
- 7) PROTEGGERE I CAPELLI DAL FUOCO

	- PERCORSO D'ESODO		- ATTACCO MOTOPOMPA
	- USCITA DI EMERGENZA		- IDRANTE
	- CASSETTA DI PRONTO SOCCORSO		- PULSANTE DI ALLARME
	- ESTINTORE		- VALVOLA INTERCETTAZIONE COMBUSTIBILE
	- POSTO TELEFONICO		- SGANCIO IMPIANTO ELETTRICO E ATTIVAZIONE ALLARME
	- VOI SIETE QUI		- QUADRO ELETTRICO GENERALE



PUNTO DI RACCOLTA



Piano Emergenza

Tav. 07	PLANIMETRIA DI EVACUAZIONE CASTELLO - Sala Convegni	
	Scala 1:150	
Comune di Falconara Marittima P.zza Carducci, 4 60015 Falconara marittima (AN)	Edizione 01	Revisione 01
	Sicurezza	Prot. S/053/09
	Data: 23/06/2009	
	Relazione	Verifica
	EcoGeo S.r.l. Via Paradigna 21/A 43100 PARMA (PR) Tel: 0521773620 - Fax: 0521799070	