



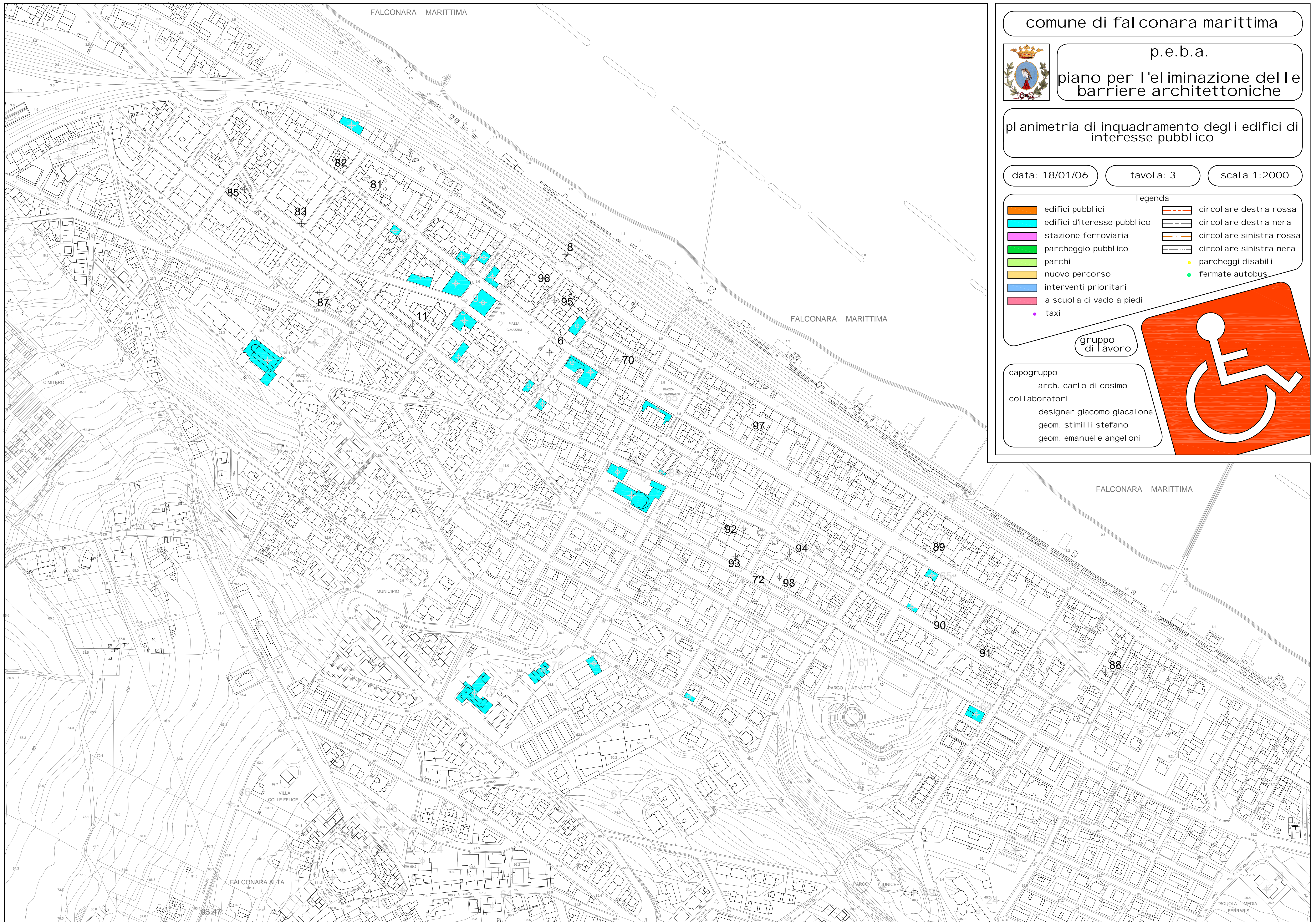
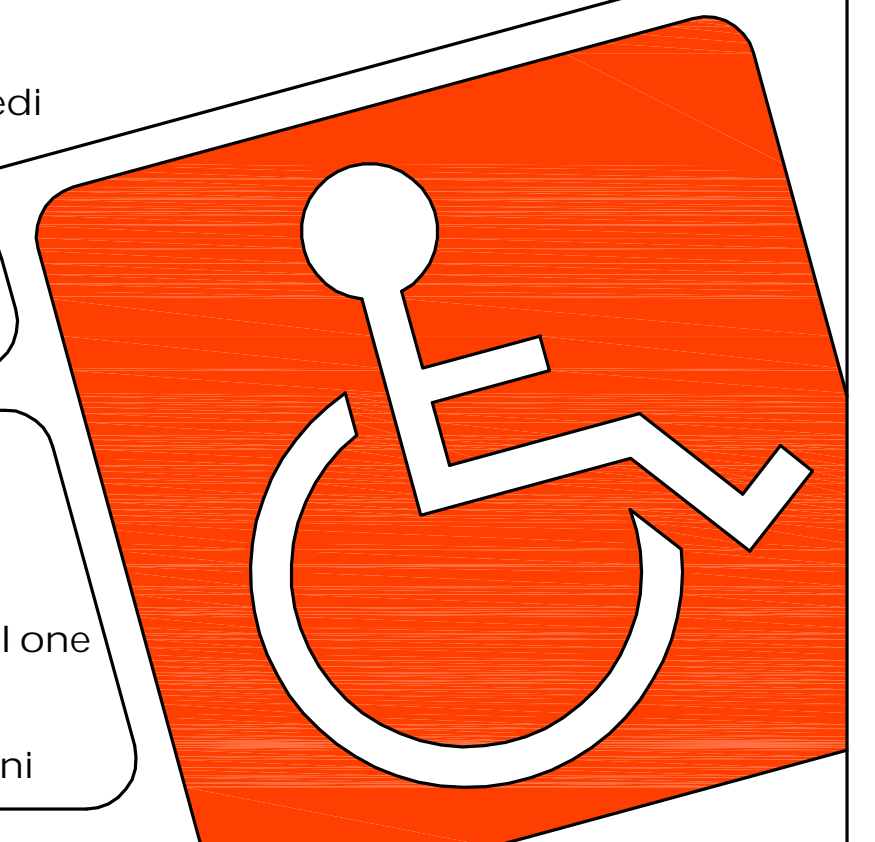
Legenda

- edifici pubblici
- edifici d'interesse pubblico
- stazione ferroviaria
- parcheggio pubblico
- parchi
- nuovo percorso
- interventi prioritari
- a scuola ci vado a piedi
- taxi
- circolare destra rossa
- circolare destra nera
- circolare sinistra rossa
- circolare sinistra nera
- parcheggi disabili
- fermate autobus

gruppo di lavoro

capogruppo
arch. carlo di cosimo

collaboratori
designer giacomo giacalone
geom. stimili stefano
geom. emanuele angeloni



FALCONARA MARITTIMA

FALCONARA MARITTIMA

FALCONARA ALTA

SCUOLA MEDIA FERRARIS