

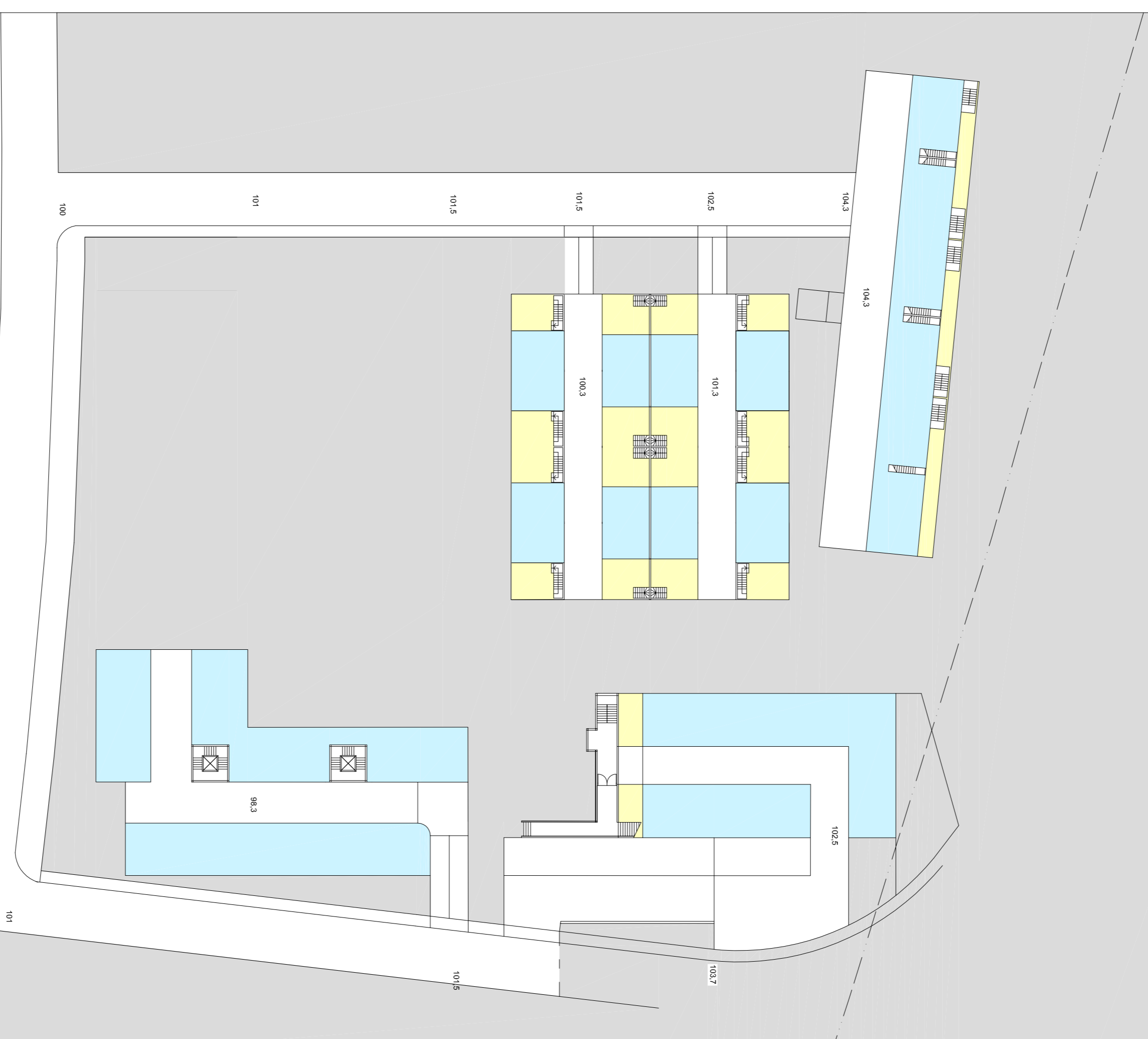
LIVELLO TERRENO



LEGENDA

- limite area di lottizzazione
 - superfici pavimentate esterne
 - per strade marciapiedi e parcheggi
 - superfici pavimentate pedonali interne
 - superfici interne per la sosta ed il gioco
 - sentieri del verde pubblico
 - verde privato
 - terrazzo e spazi di pertinenza
 - verde di arredo
 - verde pubblico boscoso
 - ambito della futura strada di PRG
- vegetazione degli spazi privati di uso pubblico :**
- essenze edulo lativo
 - 1- ligno, 2- acero campestre,
 - 3- altre essenze: prunus da fiore, albero di giada, acacia da fiore
- essenze arbustive:**
- ginepro, ligustro, lavanda, alloro, viburno, agazzino, pungitopo
- vegetazione del verde pubblico:**
- alberi esistenti da mantenere
 - s- sorbo, o- olmo, f- albero da frutto, p- pino, c- cipresso, r- robinia
 - principali generici del impianto, della nuova essenza da utilizzare:
 - quercia spq, leccio, frassino spq, pioppo spq, pino spq, olmo, sorbo

LIVELLO INTERRATO



LEGENDA

- strade e corsie carrabili
- spazi per autotrasmesse private
- spazi a servizio delle abitazioni

VERIFICA DELLA DISPONIBILITA' DI PARCHEGGI PRIVATI

Settore edificio	Volume edificio	Superficie parcheggi L. 128/89	Superficie parcheggi di progetto
Settore edificio 1	1984,50 mc	198,45 mq	1091,81 mq
Settore edificio 2	4377,00 mc	437,70 mq	991,00 mq
Settore edificio 3	5489,46 mc	548,95 mq	932,20 mq
Settore edificio 4	2826,00 mc	282,60 mq	460,00 mq
Settore edificio 5	3000,00 mc	300,00 mq	791,30 mq
Settore edificio 6	462,54 mc	46,25 mq	> 46,25 mq

COMUNE DI FALCONARA MARITTIMA
PROVINCIA DI ANCONA

VARIANTE AL PIANO DI LOTTIZZAZIONE SAT B1 - ZUT1- SOTTOZONA A+D COMPARTO A1

In Variante al PRG ai sensi dell'art. 15 comma 5 della L.R. 34/92



PROPRIETARI: **sotzona A - COMPARTO A1**
Immobiliare Villa Torlonia srl

progettazione: **Arca, Chiara Recchioglini** (AN)
architetto: **Roberto Recchioglini** (AN)
Ing. **Ennio Recchioglini**
Via A. Costa 38, 60015 Falconara M. (AN)
tel. 071/910201 - email: arcanon@arcanon.it

STATO DI VARIANTE	
TAV. 6 var	LIVELLO TERRENO E LIVELLO INTERRATO
Modifica della Tav. AT-5 del Piano di Lottizzazione "ex Pirantini" della Sotzona A Comparto A1 approvato con D.C.C. n° 352/006	approvato il
Scale: 1:2000	data: Dicembre 2013
	altri aggiornamenti: