

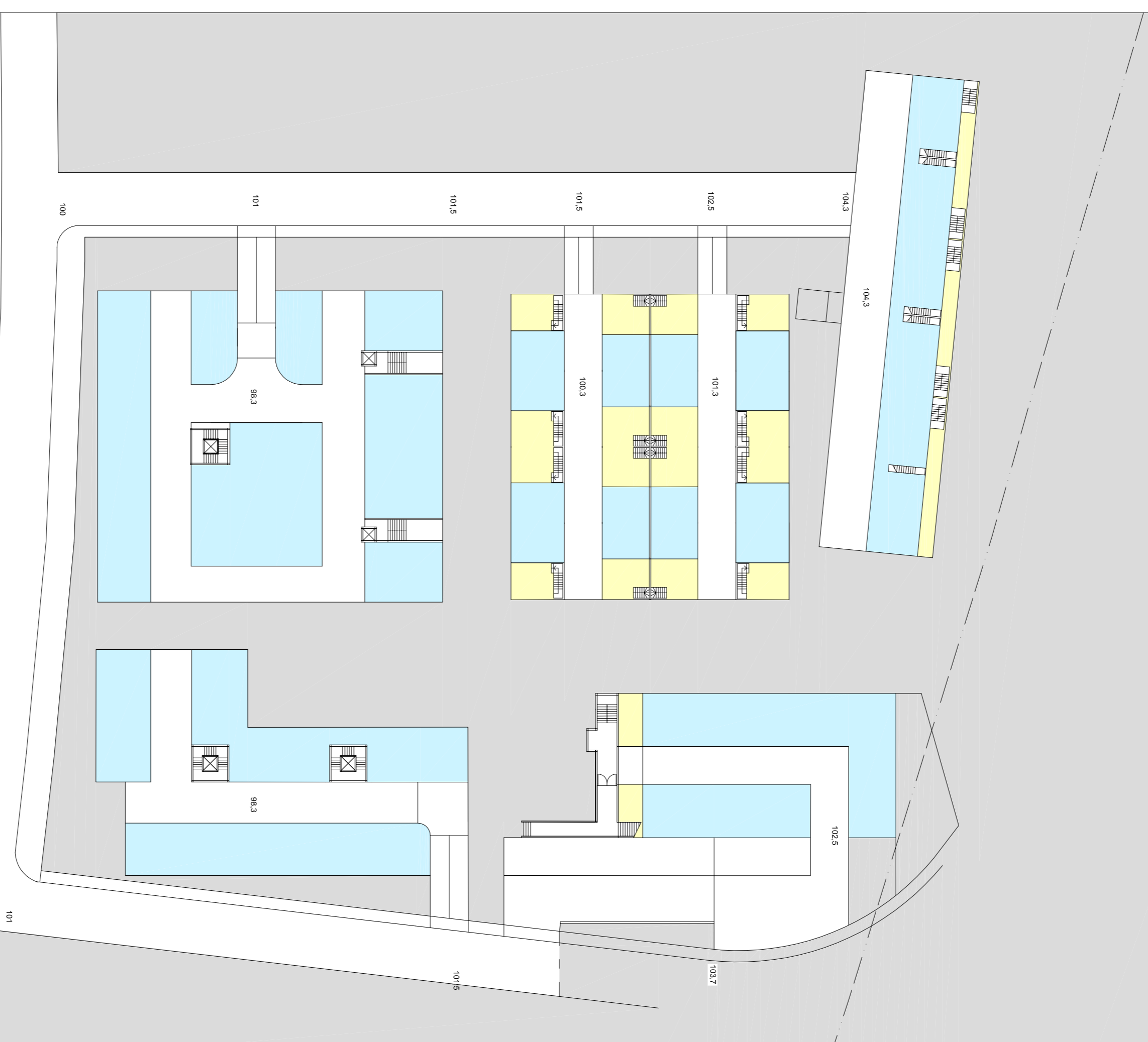
LIVELLO TERRENO



LEGENDA

- limite area di lottizzazione
 - superfici pavimentate esterne
 - per strade marciapiedi e parcheggi
 - superfici pavimentate pedonali interne
 - superfici interne per la sosta ed il gioco
 - sentieri del verde pubblico
 - verde privato
 - terrazzo e spazi di pertinenza
 - verde di arredo
 - verde pubblico boscato
 - ambito della futura strada di PRG
- vegetazione degli spazi privati di uso pubblico :**
- essenze edulo lativo:
 - 1- Ligno, 2 - acero campestre,
 - 3 - altre essenze: prunus da fiore, albero di giada, acacia da fiore
 - essenze arbustive:
 - ginepro, ligustro, lavanda, alloro, viburno, agazzino, pampeloso
- vegetazione del verde pubblico:**
- alberi esistenti da mantenere
 - s - sorbo, o - olmo, f - albero da frutto, p - pino, c - cipresso, r - robinia
 - principali generici di impianto, della nuova essenza da utilizzare:
 - quercia spq, leccio, frassino spq, pioppo spq, prunus spq, olmo, sorbo

LIVELLO INTERRATO



LEGENDA

- strade e corsie carrabili
- spazi per autotimesse private
- spazi a servizio delle abitazioni

VERIFICA DELLA DISPONIBILITA' DI PARCHEGGI PRIVATI

	Volume edificio	Superficie parcheggi L. 128/89	Superficie parcheggi di progetto
Settore edificio 1	7878,00 mc	787,80 mq	1725,00 mq
Settore edificio 2	4377,00 mc	437,70 mq	991,00 mq
Settore edificio 3	5489,46 mc	548,95 mq	932,20 mq
Settore edificio 4	2826,00 mc	282,60 mq	460,00 mq
Settore edificio 5	3000,00 mc	300,00 mq	791,30 mq
Settore edificio 6	462,54 mc	46,25 mq	> 46,25 mq

COMUNE DI FALCONARA MARITTIMA
PROVINCIA DI ANCONA

**VARIANTE AL PIANO DI LOTTIZZAZIONE
SAT B1 - ZUT1 - SOTTOZONA A+D
COMPARTO A1**

In Variante al PRG ai sensi dell'art. 15 comma 5 della L.R. 34/92



PROPRIETARI: **sottozona A - COMPARTO A1**
Immobiliare Villa Torlonia srl

progettazione: **Arca, Chiera Recchiagnoli**
Architettura e ingegneria s.p.a. (AR)
Via A. Costa 38, 60015 Falconara M. (AN)
tel. 071/910201 - email: arca@arcanet.it

TAV.	STATO VIGENTE
6	LIVELLO TERRENO E LIVELLO INTERRATO
Corrispondente alla Tav. A1-5 del Piano di Lottizzazione "ex Pirantia" della Sottozona A Comparto A1, approvato con D.C.C. n° 35/2006	
Scale:	data:
1:500	Settembre 2013
	data aggiornamento:
	approvato il: